

# 千里山

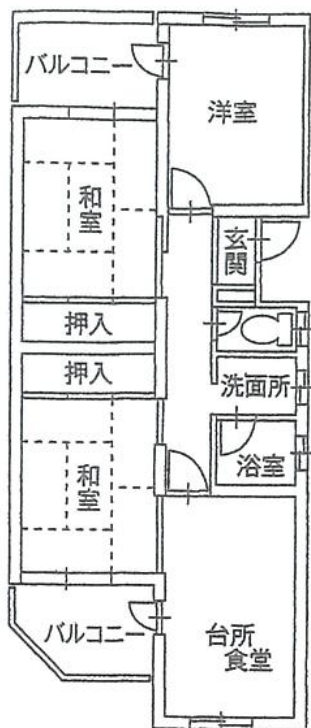


間取り	3DK	所在地	千里山月が丘2番
駐車場区画数	30	交通機関	阪急千里線千里山駅徒歩5分
風呂設備	有	管理戸数	45
		棟数	3
		竣工年度	昭和60年度(1985年度)
		敷地面積(m <sup>2</sup> )	4,986
		専用床面積(m <sup>2</sup> )	63.8~67.3
		構造	中耐3階
		集会所等	集会所
		EV	無

## 周辺情報

小学校	千里第二小学校	中学校	第一中学校
病院	このしたクリニック (内科) 徒歩1分	スーパー	MaxValu千里山店徒歩5分

## 市営住宅の間取りの例



- 間取り図は一般的な例示であって、必ずしもこのような間取りになっているとは限りません。
- 引き渡しまで住宅内部を見学することはできません。